



Prullenbos

De Boskabanne

Op zoek naar leuke groepsaccommodatie voor een weekendje weg met vrienden, familie of collega's? Of wil je een origineel feest geven? Dan ben je bij de Boskabanne aan het juiste adres! Deze charmante woning is gelegen in Laarne, **op 10 kilometer van Gent**, midden in het Prullenbos en **aan een idyllische vijver**. De Boskabanne biedt slaapgelegenheden tot **36 personen**, verspreid over 7 slaapkamers.

De Boskabanne mag gerust een groene woning genoemd worden en niet alleen omwille van de bosrijke ligging. Er werd bewust gekozen voor **duurzame en energiezuinige elementen**. Dit uit zich bijvoorbeeld in de verwarming met houtpellets, wat de CO²- uitstoot aanzienlijk verlaagt. Daarnaast wordt er, dankzij een ventilatiesysteem, voortdurend verse, gezonde boslucht in de Boskabanne gebracht, wat ervoor zorgt dat het ook binnen heerlijk vertoeven is zowel in de winter als in de zomer.

(Ont)spannend genieten



De Boskabanne **kan tijdens de weekdays gehuurd worden vanaf 1 overnachting**. In het **weekend** wordt de Boskabanne **per twee overnachtingen** verhuurd en start van vrijdag 18u tot en met zondag 14u.

Bosontbijt

Geen zin om zelf het ontbijt te voorzien op zondagochtend? Reserveer voor u en uw gezelschap enkele plaatsen voor het Bosontbijt bij ons in de herberg. Meer info? Vraag naar het bosontbijt op zondag via info@prullenbos.be.

Rondleiding

Gelijkvloers

Op het gelijkvloers situeert zich de ingerichte keuken, een gezellige eetruimte met zithoek rond het houtvuur, een muziekinstallatie, een zevende slaapkamer toegankelijk voor rolstoelgebruikers, een badkamer toegankelijk voor rolstoelgebruikers, enkele toiletten en een extra douche.

De geïnstalleerde keuken omvat alle toestellen, borden, bestekken, glazen, potten en pannen voor 40 personen. Vanuit de eetruimte is er rechtstreeks toegang tot het terras. De keuken heeft een oppervlakte van 13m², de eet- en leefruimte heeft een oppervlakte van 73m².

Eerste verdieping

Op de eerste verdieping vinden we zes slaapkamers met telkens een eigen badkamer

Sous sol

De benedenverdieping is een polyvalente ruimte met bar, professionele licht- en geluidsinstallatie, beamer met scherm en enkele volkspelen.



Omgeving

De Boskabanne bevindt zich in het Prullenbos op de grens tussen Laarne en Wetteren. Beide gemeentes hebben heel wat te bieden. Zo kan je het Kasteel van Laarne bezoeken, een van de best bewaarde waterburchten van België. Wetteren staat dan weer bekend omwille van zijn rozenvelden. Zowel Laarne en Wetteren zijn uitgerust met een uitgebreide fiets -en wandelknooppunten dus je kan de streek al fietsend of wandelend verkennen.

Activiteiten

Prullenbos is dé plek voor ontspanning en avontuur, er valt altijd wat te beleven! Van **speelse kinderactiviteiten en natuurwandelingen tot gezellige evenementen** – er is voor ieder wat wils!

Benieuwd naar al het moois dat Laarne te bieden heeft? Trek je wandelschoenen aan en verken de vernieuwde **Eekhoortjespaden (5 km of 8 km)**, een prachtige tocht door het bos en langs de vijver.

Benieuwd naar ons aanbod? Neem een kijkje op [onze website](#) of stuur een mailtje naar info@prullenbos.be voor meer info!



Huurtarieven

VERBLIJF		HOOGSEIZOEN	LAAGSEIZOEN
Weekend	Vrijdag 18u tot zondag 14u	2.300 euro	2.050 euro
Lang weekend	Vrijdag 18u tot maandag 14u	2.700 euro	2.500 euro
Midweek	Maandag 10u tot vrijdag 14u	3.050 euro	2.800 euro

Seizoenen

HOOGSEIZOEN	LAAGSEIZOEN
1 april tot en met 31 oktober	1 november tot en met 23 december
24 december tot en met 2 januari	3 januari tot en met 31 maart

Extra faciliteiten

Beddengoed	€12/ pakket
Badlinnen	€6/ pakket
Extra brandhout op aanvraag	€25 per begonnen bak

Betaling

Na reservatie wordt een boekingsdocument & factuur verstuurd met:

Voorschot 1	Bij reservatie	50% van het totaalbedrag
Resterend huursaldo	3 maanden voor aankomst	50% van het totaalbedrag
Waarborg*	1 week voor aankomst	500 euro

*De waarborg zal na de controle van de Boskabanne worden overgeschreven naar de rekening van de huurder. Dit ten laatste 14 dagen na check-out datum.

Annulatievoorwaarden

- Meer dan 3 maand: Voorschot wordt ingehouden.
- Minder dan 3 maand : Volledige bedrag wordt aangerekend

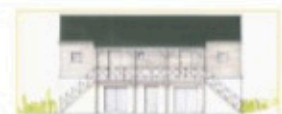
Wat in geval van absolute overmacht zowel voor gast als voor zaakvoerder? (bv pandemie): Het verblijf wordt kosteloos verplaatst naar een nieuwe datum.

Grondplannen

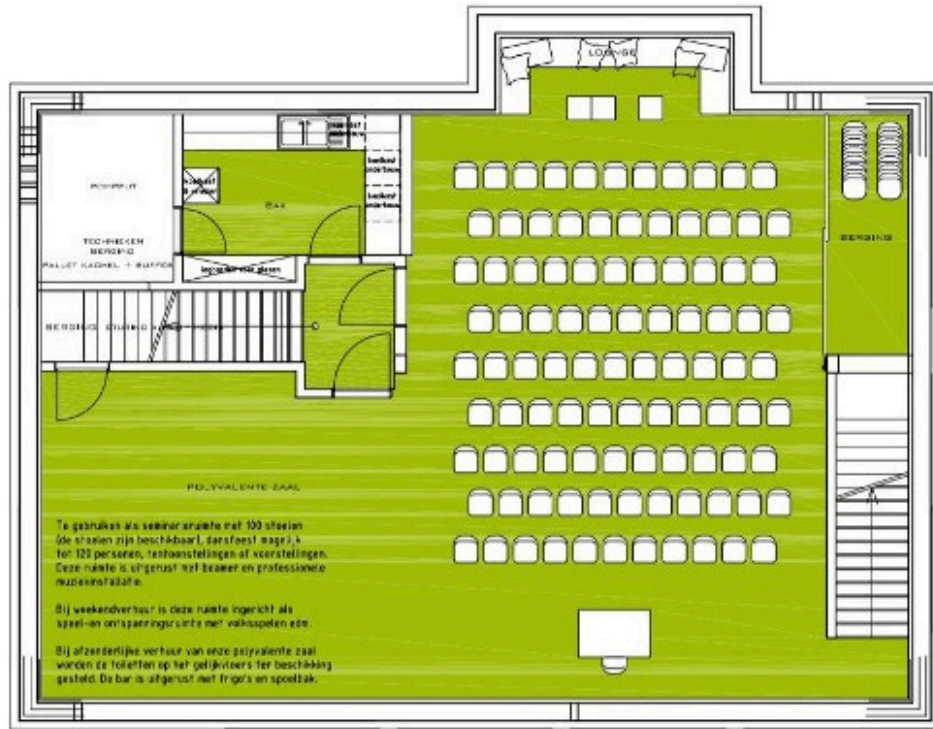
Gelijkvloers



GRONDPLAN



Sous Sol



KELDER



1e Verdieping



VERDIEPING

